

Mae'r tafod glas seroteip 3 (BTV-3) yn cylchredeg yn nwyrain Lloegr. Mae'r Asiantaeth Iechyd Anifeiliaid a Phlanhigion (APHA) a Defra wedi datgan parthau tafod glas sy'n rhychwantu sawl sir i helpu i reoli'r clefyd rhag lledaenu ymhellach. Gallwch ddarganfod mwy a gwirio a ydych mewn parth tafod glas trwy ymweld â www.gov.wales/bluetongue.

Mae'r Tafod Glas yn glefyd hysbysadwy ac mae dyletswydd gyfreithiol i gofnodi achosion ohono. Nid oes gennych hawl i symud unrhyw anifail sy'n dangos yr arwyddion clinigol hyn ac os byddwch yn gweld yr arwyddion hyn mae'n rhaid i chi hysbysu APHA.

- wiserau neu friwiau yn y geg a'r trwyn
- llif o'r llygaid neu'r trwyn a glafoeri o'r geg
- chwydd yn y gwefusau, y pen a'r gwddf
- gwres a phoen ar y croen rhwng y goes a'r cam

Mae arwyddion clinigol eraill yn cynnwys:

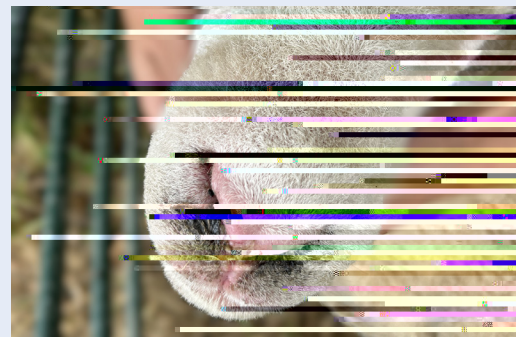
- dim archwaeth bwyd a cholli pwysau
- croen coch o ganlyniad i waed yn casglu o dan yr wyneb
- twymyn
- clof ni ac amharodrydd i symud
- problemau anadlu
- erthyladau, fetysau wedi'u hanf urf o, a marw-enedigaethau
- marwolaeth

geni os yw'r fam wedi'i heintio tra'n feichiog. Gall arwyddion o'r haint gynnwys:

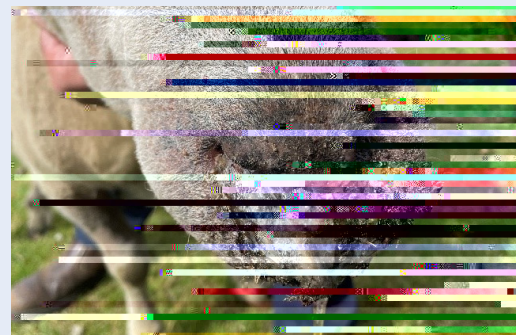
- yn wedi eu geni yn fach, gwan, wedi'u hanf urf o neu'n ddall.
- yn yn marw o fewn ychydig ddyddiau i'w geni
- yn yn cael eu geni'n farw



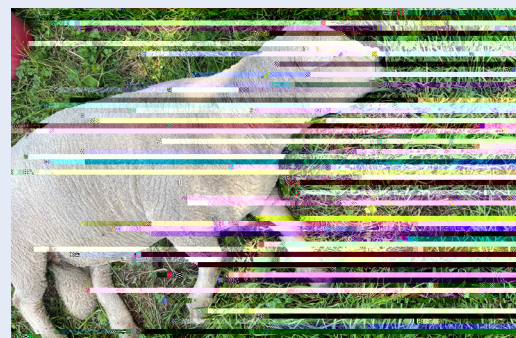
Briwiau yn y geg



Cochni yn y trwyn



Llif o'r trwyn



Anifail yn methu codi

Darganfyddwch fwy o wybodaeth a sut i adrodd am y tafod glas drwy ymweld www.gov.wales/bluetongue

