

# Cynulliad Hinsawdd Blaenau Gwent:



# Cynnwys

O Argymhellion i Weithredu .....	1
Ynglŷn â'r Cynulliad Hinsawdd .....	1
Argymhellion .....	2
Sefydliadau a gynrychiolir ar y Bartneriaeth Llesiant Lleol: .....	3
Camau gweithredu .....	6
Sut y byddwn yn sicrhau bod y camau gweithredu hyn yn ... gweithredu hyn yn cael eu cyflawni?	6
Beth mae'r data yn ei ddweud wrthym am allyriadau .....	7
carbon Blaneau Gwent?	
Y Camu Nesef .....	8



Mae'r ddogfen hon yn nodi'r camau gweithredu y mae sefydliadau partner lleol ym Mlaenau Gwent wedi cytuno i gydweithio i'w cyf awni mewn ymateb i bum argymhellid [Cynulliad Hinsawdd Blaenau Gwent](#).

Mae'r camau gweithredu hyn yn canolbwynt o ar elfennau o'r argymhellion y gellir eu cyf awni'n lleol ar lefel Blaenau Gwent, a byddant yn sail i gynllun gweithredu parhaus ar y newid yn yr hinsawdd. Rydym hefyd am barhau â'r sgwrs gan y Cynulliad Hinsawdd; mae holiadur yn gysyllt edig â'r ddogfen hon, sy'n agored i aelodau'r Cynulliad Hinsawdd a'r cyhoedd yn gyf redinol, lle gallwch roi eich adborth ar y camau hyn a dweud wrthym sut yr hoffech fod yn rhan o'n gwaith newid hinsawdd yn y dyfodol. Gallwch hefyd gofrestru i gadw mewn cysyllt ad â diweddariadau yn y dyfodol trwy'r [ddolen](#) hon.

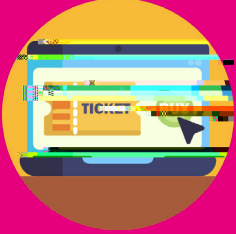
Ym mis Mawrth 2021, daeth 44 o drigolion Blaenau Gwent at ei gilydd ar-lein i drafod y cwestwn 'Sut gallwn fynd i'r afael â newid hinsawdd ym Mlaenau Gwent mewn ffordd sy'n deg ac yn gwella safonau byw i bawb?' Dewiswyd y 44 aelod o'r cynulliad ar hap i fod yn gynrychioliadol o bobl ym Mlaenau Gwent (o ran oedran, rhyw, ble maent yn byw, math o dai ac at).

Trefnwyd y cynulliad gan y pedwar landlord cymdeithasol cofrestredig ym Mlaenau Gwent (Linc, Cartref Melin, Tai Calon a Chymdeithas Tai Unedig Cymru) gyda Cynnal Cymru a chyllid gan Lywodraeth Cymru. Cyfarfu'r Cynulliad Hinsawdd am gyfanswm o 23 awr ar-lein, gan glywed tystiolaeth gan dros 20 o arbenigwyr (o academyddion i drigolion lleol), a phleidleisio ar argymhellion a grëwyd ganddynt eu hunain, a chafodd pump ohonynt yr 80% o gefnogaeth yr oedd ei angen i ddod yn argymhellion swyddogol (gweler y tabl ar y dudalen nesaf).

Fe wnaethom gefnogi'r argymhellion hyn yn ein hymateb cychwynnol ar 5 Gorf ennaf 2021, gan nodi lle'r ydym eisoes yn cymryd camau yn y meysydd hyn, ond gwnaethom gydnabod hefyd, o ystyried yr argyfwng hinsawdd, fod angen inni wneud mwy. Gwnaethom ymrwymo i gydweithio drwy weithdai i nodi camau gweithredu ychwanegol.

Mae'r camau gweithredu hyn yn canolbwynt o ar y pethau mwyaf ef eithiol y gallwn eu gwneud yn lleol ym Mlaenau Gwent ar yr adeg hon i gyf ymu gweithredu. Rydym yn cydnabod bod elfennau o'r argymhellion hefyd y bydd angen gweithredu arnynt ar raddfa ehangach, megis system un tocyn ar gyfer traf 1 \$

### Trafnidiaeth Integredig



Sefydlu system drafnidiaeth fforddiadwy ac integredig ar y ffyrdd a'r rheilffyrdd sy'n hygyrch ym mhob rhan o Flaenau Gwent. System o docynnau sengl sy'n cysylltu'r cynlluniau bws, rheilffordd a beicio – cynwysoldeb o ran prynu tocynnau (papur neu ddigidol). Bod y cyfleusterau yn hygyrch drwy gydol yr amser ac wedi'u goleuo ac yn cael eu gwarchod gan deledu cylch cyfyng a'u cynnal a chadw mewn cyflwr da.

91

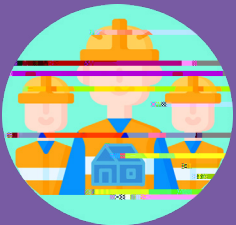
### Cerdded a Beicio



Sefydlu a gwella seilwaith diogel ar gyfer cerddwyr a beicwyr, at ddibenion hamdden neu waith, sy'n hawdd ei gynnal a'i gadw ac sy'n darparu mynediad at y rhwydwaith trafnidiaeth gyhoeddus. Bydd yn cynnwys goleuo a theledu cylch cyfyng a lle i storio beiciau.

88

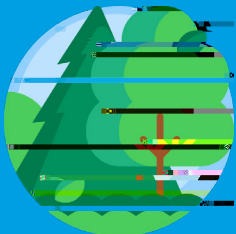
### Ôl-osod Tai



Hyfforddi crefftwyr lleol a chreu cymwysterau a gwella sgiliau busnesau lleol, gan gynnwys y colegau addysg bellach a phrifysgolion lleol. Diogelu hyn at y dyfodol a chynnig y cyrsiau cywir a fydd yn eu galluogi i wneud yr holl waith ym maes adeiladu gwyrdd.

86

### Coetiroedd



Sefydlu rhaglen cadw coetiroedd ac ailgoedwigo ym Mlaenau Gwent, gan ddefnyddio'r goeden iawn yn y lle iawn am y rheswm cywir, a chynyddu'r cyfleoedd am swyddi, bioamrywiaeth a chysylltu coetiroedd. Sicrhau bod y sgiliau iawn ar gael fel ein bod yn gallu creu swyddi gwyrdd, e.e. melinau llifio a thai ffrâm pren.

86

### Adeiladu Tai Newydd



Sicrhau bod yr holl dai newydd yn cael eu hadeiladu gan ddefnyddio'r technolegau cynaliadwy diweddaraf (e.e. datblygiad Glanffrwd fel templed) a'u bod yn cyflogi adeiladwyr lleol a darparu amrywiaeth o fathau o dai sy'n addas ar gyfer pawb, o bobl ddigartref / unigolion sengl hyd at deuluoedd mawr.

81

Mewn ymateb i'r argyfwng hinsawdd, rydym wedi sefydlu Grŵp Llywio Lliniaru Newid Hinsawdd Blaenau Gwent i ddatblygu cynllun i fynd i'r afael â newid hinsawdd ym Mlaenau Gwent. Cytunodd y grŵp y dylai'r cynllun fod yn seiliedig ar ffactoraethau trigolion Blaenau Gwent ar gyfer gweithredu ar y newid yn yr hinsawdd a data am ein hallyriadau. Rydym yn cydnabod nad yw'r holl allyriadau hyn yn cael eu rheoli'n lleol, ond os na fyddwn yn cynllunio ymlaen llaw ac yn gweithredu, ni fyddwn yn cyrraedd sero net ym Mlaenau Gwent hyd yn oed os bydd y newidiadau ehangach sydd eu hangen yn digwydd. Mae hefyd yn bwysig bod gweithredu ar y newid yn yr hinsawdd yn digwydd mewn ffyrdd sy'n deg ac sy'n gwella llesiant trigolion.

Ers i'r Cynulliad Hinsawdd gael ei gynnal, mae Bwrdd Gwasanaethau Cyhoeddus Blaenau Gwent, y mae'r Grŵp Llywio Lliniaru Newid Hinsawdd yn adrodd iddo, wedi dod yn Bartneriaeth Llesiant Lleol Blaenau Gwent. Mae'r Bartneriaeth Llesiant Lleol yn dal i gynnwys aep

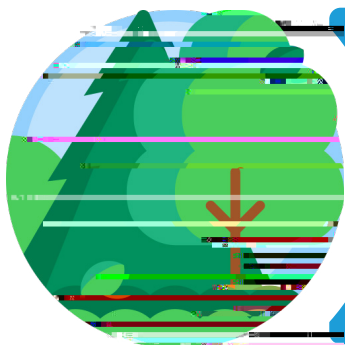
efy

## Argymhelliad: Adeiladu tai newydd 81%

Sicrhau bod yr holl dai newydd yn cael eu hadeiladu gan ddefnyddio'r technolegau cynaliadwy diweddaraf (e.e. datblygiad Glanf rwd fel templed) a'u bod yn cyf ogi



## Argymhelliad: Coet roedd 86%

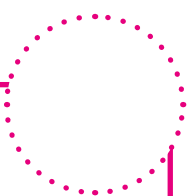


Sefydlu rhaglen cadw coet roedd ac ailgoedwigo ym Mlaenau Gwent, gan ddefnyddio'r goeden iawn yn y lle iawn am y rheswm cywir, a chynyddu'r cyf eoedd am swyddi, bioamrywiaeth a chysylltu coet roedd. Sicrhau bod y sgiliau iawn ar gael fel ein bod yn gallu creu swyddi gwyrdd, e.e. melinau llif o a thai f râm pren.

Datblygu **sylyfaen dyst olaeth** ar saf eoedd addas ar gyfer atafaelu carbon i lywio **cynllun cyf awni cyfun ar gyfer cadw coet roedd ac ailgoedwigo** ym Mlaenau Gwent sy'n cynnwys cyf eoedd datblygu sgiliau ar gyfer datblygu'r gadwyn cyf enwi pren a saf eoedd addas i gymunedau reoli saf eoedd coet r ar raddfa fach ar draws y fwrdeistref.

Sefydlu **rhwydwaith coet r a chanolfan wybodaeth** a **Mlaenau Gwent** i rannu gwybodaeth, adnoddau a chyf eoedd hyf orddi i gefnogi gwaith ar lawr gwlad.

Ceisio sefydlu **swydd a ariennir ar y cyd** i gefnogi'r camau hyn a sicrhau cydweithrediad rhwng sefydliadau partner ar rannu data, cyfathrebu, gwaith ar lawr gwlad, cyf eoedd hyf orddi a datblygu sgiliau ym maes cadw coet roedd ac ailgoedwigo.



## Argymhelliad: Trafnidiaeth integredig 91%



Sefydlu system drafnidiaeth f orddiadwy ac integredig ar y f yrdd a'r rheilf yrdd sy'n hygyrch ym mhob rhan o Flaenau Gwent. System o docynnau sengl sy'n cysylltu'r cynlluniau bws, rheilf ordd a beicio – cynwysoldeb o ran prynu tocynnau (papur neu ddigidol). Bod y cyf eusterau yn hygyrch drwy gydol yr amser ac wedi'u goleuo ac yn cael eu gwarchod gan deledu cylch cyfyng a'u cynnal a chadw mewn cyf wr da.

Sefydlu **gr p trafndiaeth penodol** ar gyfer Blaenau Gwent sy'n cynnwys partneriaid trafndiaeth craidd; byddai hyn yn arwain y gwaith o ddatblygu **canolbwynt gwybodaeth ar drafnidiaeth integredig** i annog rhannu data, deall bylchau data a chasglu data gan bartneriaid, er mwyn llywio penderfyniadau ar lefel gymunedol.

Ceisio sefydlu **swydd a ariennir ar y cyd** i gefnogi'r camau hyn ac i sefydlu cydweithrediad ar rannu data, cyfathrebu a darparu rhwng sefydliadau partner a'r gymuned ar drafnidiaeth integredig.







Rydym yn awyddus i barhau i gynnwys y cyhoedd mewn gweithredu ar y newid yn yr hinsawdd ar ôl y Cynulliad Hinsawdd. Bydd angen i hyn fod mewn furf a gwahanol wrth i ni symud o osod blaenoriaethau cyf redinol i gyf awni camau gweithredu penodol ar yr hinsawdd, gan gynnwys mwy na thebyg gyf eidd ymgysylltu byrrach ar elfennau penodol o'r newid yn yr hinsawdd.

Rydym am sicrhau bod yna fecanwaith i'r cyhoedd gael dweud eu dweud ar gamau gweithredu ar y newid yn yr hinsawdd yn y dyfodol, a bod yn rhan ohonynt, a hefyd bod yr holl safwyntau y mae pobl wedi'u rhannu â ni o'r blaen, megis trafodaethau aelodauen l 1 h